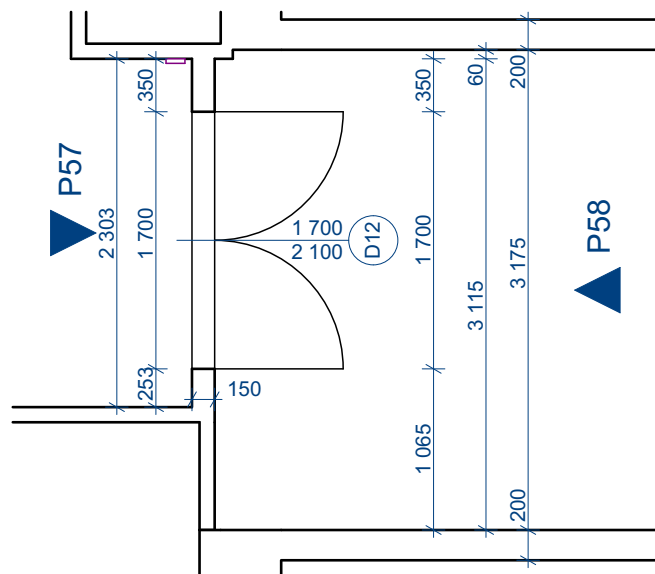




3. NP

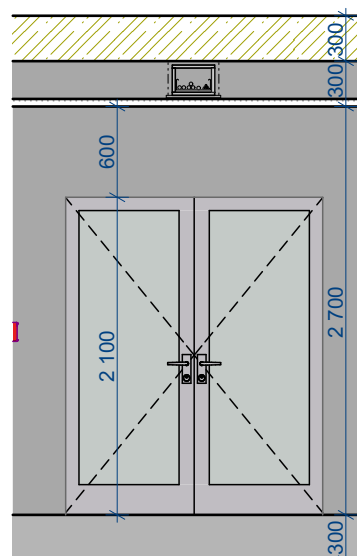


D12 3.NP 1:50

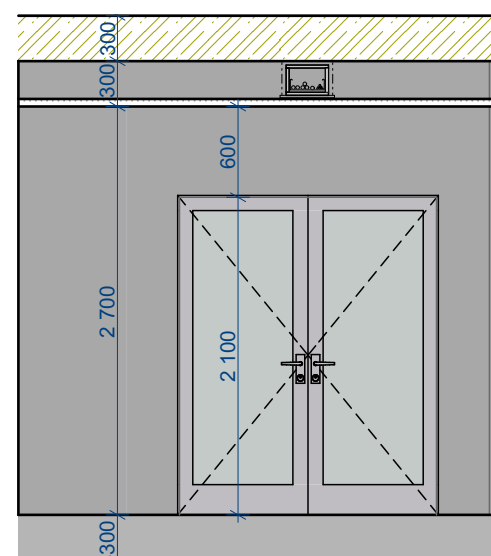
Legenda:

 požární hlásič

 protipožární ucpávka



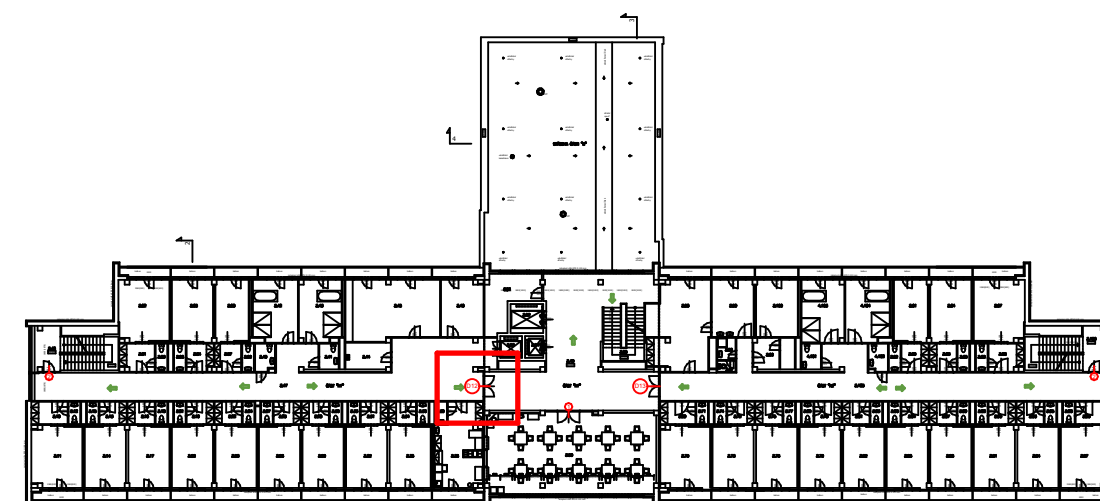
P57 Pohled Dveře D12 1:50

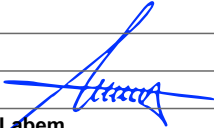




P58 Pohled Dveře D12 1:50

D12

- dveře dvoukřídlé o celkových rozměrech 1700/2100 mm opatřeny samozavíračem, kouřotěsné, napojené na EPS požární odolnost min. 60 minut, koordinace zavírání křídel, prosklené.
- u dveří napojených na EPS - koordinační lišta bude vybavena přídržnými magnety křídel v poloze otevřeno, které uvolní přerušení napájení z EPS pouze v případě požárního poplachu.



ved. ateliéru	Petr Andrejkovič			PRO-DESIGN 2013
zodp. projektant	Petr Andrejkovič			
vypracoval	Petr Andrejkovič			
investor	Statutární město Ústí nad Labem Velká Hradební 2336/8 400 01 Ústí nad Labem			
místo	k.ú. Ústí nad Labem	Petr Andrejkovič projektová a inženýrská činnost Masarykova 3502/93b, 400 01 Ústí nad Labem info@pd13.cz, tel. +420 731 459 016		
kraj	Ústecký			
stupeň	DSP	Výměna chodbových dveří, DS Severní Terasa V Klidu 3133/12		čkait
datum	04/25			
č. zakázky	2503			
		Vzorový výkres - nový stav	měřítko 1:50	č. výkresu D.1.2.13